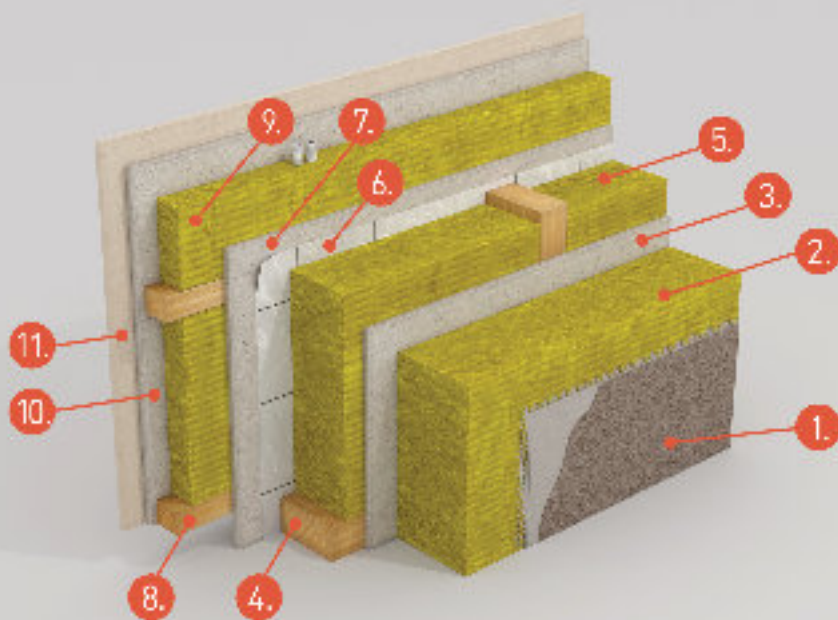


Visoki ROH BAU

NIVO IZGRAĐENOSTI "VISOKI ROH-BAU" OBUHVACA SLJEDEĆE RADOVE:

- **Izrada kompletne projektne dokumentacije** – ovjereni Idejni rješenje za ishođenje posebnih uvjeta i ovjereni Glavni projekt za ishođenje Građevinske dozvole (arhitektonski projekt, projekt konstrukcije, projekt vodovoda i odvodnje, projekt elektroinstalacija i projekt termotehničkih instalacija), prema važećem Zakonu o gradnji i svim pripadajućim Zakonima i Pravilnicima
- **Proizvodnja i montaža svih konstruktivnih elemenata** građevine
- **Hidroizolacijska zaštita** vertikalnih spojeva temelja i vanjskih zidova za dodatnu zaštitu od kapilarne vlage i ojačanu vodonepropusnost
- **Izrada podgleda stropa** na drvenoj podkonstrukciji s toplinskom izolacijom od mineralne vune $d=30$ cm, parnom branom te oblogom od vatrootpornih gipsanih ploča
- **Izrada toplinske fasade** od tvrde mineralne vune $d=15$ cm, sa završnim slojem dekorativne silikonske tankoslojne fasade granulacije 1,5 mm u boji po izboru investitora. U cijenu je uračunata skela
- **Obrađba strehe** dekorativnim fasadnim slojem ili brodskim podom s dvostrukim premazom lazurnim lakom u boji po izboru investitora, prema ton karti
- Nabava i ugradnja sklopivih **tavanskih ljestvi**
- Nabava i ugradnja **drvenog lakiranog stubišta** za kuće s potkrovljem i katnice
- **Izvedba kompletnih limarskih radova** - nabava materijala, izrada i postava horizontalnih i vertikalnih žljebova, opšava dimnjaka i krovnih proboja, uvala iz pocinčanog bojanog lima te postavljanje snjegobrana.
- Nabava i ugradnja vanjskih i unutarnjih **kamenih prozorskih klupica** s postavljanjem hidroizolacijskih bitumenskih traka ispod klupica



d = 380 mm; U(k) = 0,11 W/m²K

1. Završni sloj dekorativne silikonske tankoslojne fasade granulacije 1,5 mm
2. Fasadna ploča od tvrde mineralne vune, $\lambda = 0,034$ W/mK, $d = 150$ mm
3. Gipsvlaknasta ploča, $d = 12,5$ mm
4. Nosiva drvena KVH konstrukcija, $d = 120$ mm
5. Toplinska i zvučna izolacija – mineralna vuna, $\lambda = 0,033$ W/mK, $d = 120$ mm
6. Parna brana s varijabilnim difuzijskim otporom
7. Gipsvlaknasta ploča, $d = 12,5$ mm
8. Podkonstrukcijski instalacijski sloj, $d = 50$ mm
9. Toplinska i zvučna izolacija – mineralna vuna, $\lambda = 0,033$ W/mK, $d = 50$ mm
10. Gipsvlaknasta ploča, $d = 12,5$ mm
11. Gipskartonska ploča, $d = 12,5$ mm

- Nabava i ugradnja jednokanalnog **dimnjaka za kruta, tekuća i plinska goriva**, $\Phi=20$ cm, sukladno standardu EN 1457 kl. A1N1, priključnica pod 90°
- **Pokriavanje krovišta** Bramac Glazuron crijepom u boji u jednoj od 5 standardnih boja s daščanjem, dvostrukim letvanjem te postavljanjem krovne folije. Kod ravnih krovova pokriavanje geotekstilom, krovna folija s pripadajućim slivnicima, korito, postavljanje toplinske izolacije EPS u padu 1% prema slivnicima te postavljanje vertikalnog završetka hidroizolacije uz bočne zidove. U cijenu je uračunata skela.
- **Nabava i ugradnja vanjske PVC stolarije**, obostrano u bijeloj boji s poluolivama također u bijeloj boji (boja opcija), bez roleta, komarnika i grilja (opcija). Stolarija je 6 komorna, otklopno - zaokretna, ostakljena troslojnim staklom, $U_w = 0.80$ W/m²K prema ISO 10077-1 normi
- **Grubi razvod elektroinstalacija** s postavljanjem samogasivih PVC cijevi (bužira) i priključno - razvodnih kutija u zidove, opcionalno fini razvod elektroinstalacija s utičnicama i prekidačima
- Kompletan **podni i zidni razvod vodovoda i kanalizacije** PVC cijevima unutar objekta
- **Transport** svih konstruktivnih elemenata od proizvodnog pogona do gradilišta
- **Energetski certifikat**



DOMUSplus

Adresa:
Ilica 259, Zagreb
Tel : 01 / 236 55 49
OIB : 38675980049

Radno vrijeme
Pon-Pet: 08:30h - 16:30h
Srijeda: 08:30h - 17:30h
HR6624840081103989335

Niskoenergetske
montažne kuće
Kuća s idejom!
www.domusplus.hr

